

Vorausgegangene Arbeiten:

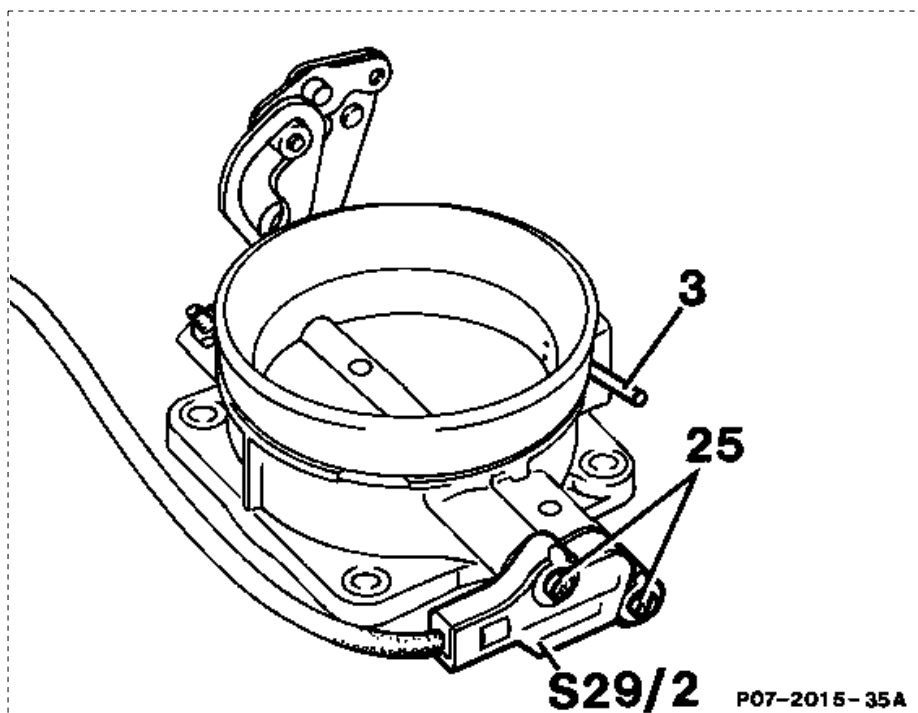
Gemischregler aus-, einbauen (07.3-1668)

Klappenstutzen aus-, einbauen (07.3-6210)

Arbeits-Nr. der Arbeitstexte und Arbeitswerte bzw. Standardtexte und

Richtzeiten:

07-1689



Steckverbindung Drosselklappen schalter (S29/2x1)

abziehen, aufstecken (siehe Bildhinweis).

Schrauben (25)

heraus-, hineindrehen.

Drosselklappenschalter (S29/2)

abnehmen, aufstecken.

Drosselklappenschalter-Einstellung

prüfen, gegebenenfalls einstellen.

Fehlerspeicher Steuergerät KE

auslesen, gegebenenfalls löschen (siehe Diagnose-Handbuch Motor, Band 2, Register 0).

Hinweis

Abgespeicherte Fehler, die bei Prüfarbeiten durch abgezogene Leitungen oder von einer Simulation herrühren können, müssen nach Abschluß der Arbeiten im Fehlerspeicher gelöscht werden.

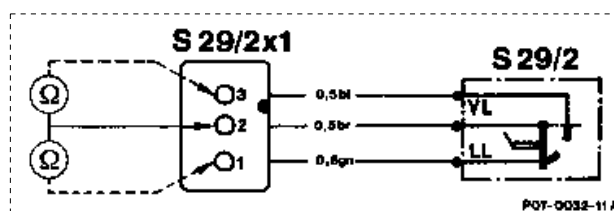
a) Leerlaufkontakt prüfen

Drosselklappenhebel auf Leerlaufanschlag drücken. Widerstand zwischen Buchse 1 und Buchse 2 der Steckverbindung (S29/2x1) prüfen, gegebenenfalls einstellen.

Sollwert: <1

Drosselklappenhebel ca. 0,2 mm betätigen.

Sollwert:



b) Vollgaskontakt prüfen

Drosselklappenhebel auf Vollgasanschlag drücken. Widerstand zwischen Buchse 2 und Buchse 3 der Steckverbindung (S29/2x1) prüfen.

Sollwert: <1

Drosselklappenhebel etwas zurücklassen.

Sollwert: .

Hinweis

Bei Teillast muß die Anzeige auf stehen.

Drosselklappenschalter einstellen

Schrauben (25) lösen, Drosselklappenschalter verdrehen und Schrauben (25) wieder festziehen.

Hinweis

Anordnung Steckverbindung (S29/2x1)

